

## Kistentrick

So zaubert ihr eure Zauberfreundin oder euren Zauberfreund aus einer Kiste.

Ihr braucht: zwei Kartonkisten, eine Schnur, eine Schere, Klebstoff, Klebeband, einen Tisch mit Tischtuch und eine Zauberfreundin oder einen Zauberfreund

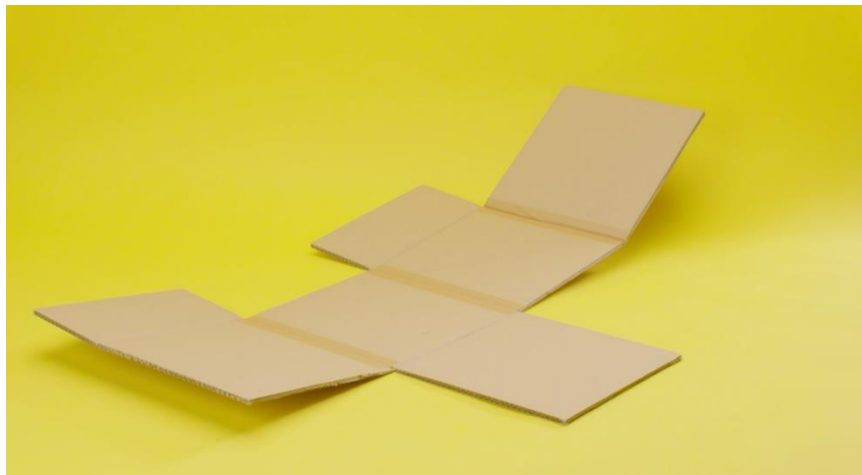


### Vorbereitung:

1. Von einem großen Karton entfernt ihr Boden und Deckel.



2. Den zweiten Karton faltet ihr ganz auseinander.



3. Schneidet vorsichtig aus den größten Teilen einen Boden und einen Deckel zurecht.



4. Befestigt mit Klebeband die ausgeschnittenen Teile. Boden und Deckel müssen in die gegengleiche Richtung geöffnet werden können.



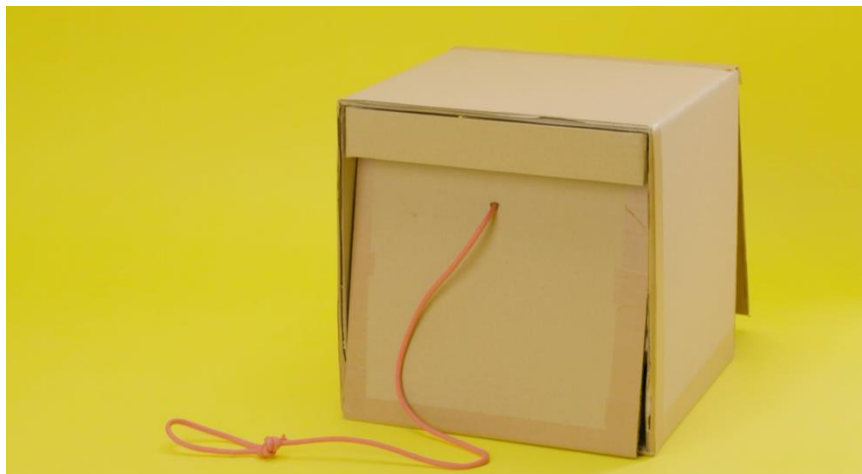
5. Schneidet einen Streifen Karton zurecht und faltet die Enden des Streifens.



6. Klebt den Streifen in die Kiste. Achtet darauf, dass der Boden dabei geschlossen ist.



7. Befestigt eine Schnur mit Schlinge auf dem Boden der Kiste.

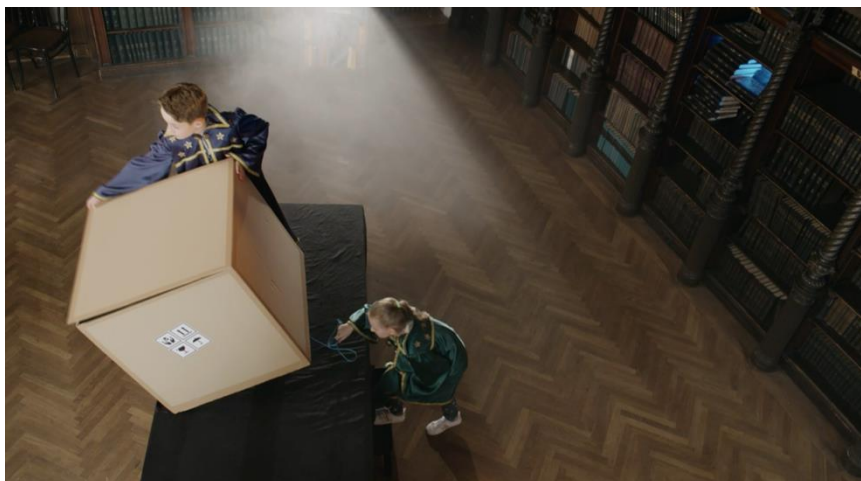


8. Die Person, die erscheinen soll, ist schon hinter dem Tisch. Achtung unter den Tisch darf das Publikum nicht sehen, deshalb verwendet ein langes Tuch!



**Vorführung:**

1. Kippt die Kiste nach vorne und öffnet sie vor den Augen der Zuseherinnen und Zuseher.



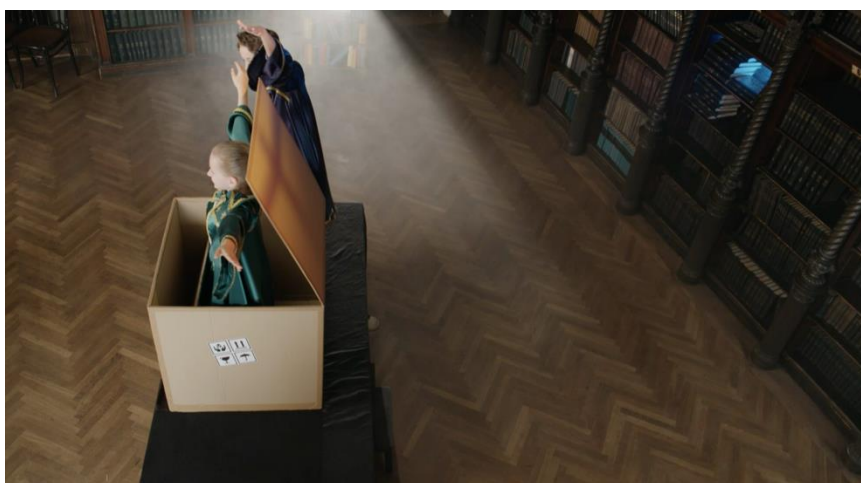
2. Sobald ihr die Kiste schließt, klettert eure Zauberfreundin oder euer Zauberfreund heimlich hinein.



3. Stellt die Kiste ab, macht eine magische Bewegung.



4. Schon erscheint eure Zauberfreundin oder euer Zauberfreund.



5. Ihr könnt auch eine Zauberfreundin oder einen Zauberfreund verschwinden lassen. Sobald der Deckel geschlossen ist und die Kiste gekippt wird, kann die Person aus der Kiste klettern.



6. Um den Boden wieder zu schließen, zieht eure Zauberfreundin, oder euer Zauberfreund an der Schnur. Und schon könnt ihr die Kiste leer zeigen!



**Viel Spaß beim Zaubern!**