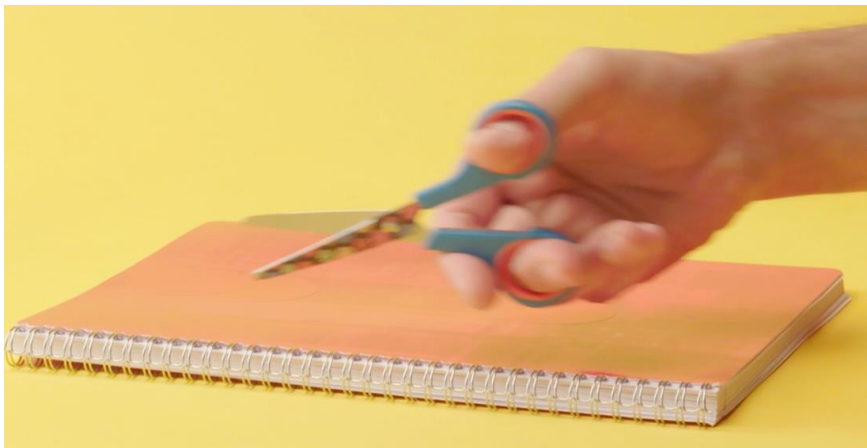




Magisches Federpennal

Ihr braucht: einen Zeichenblock, ein schmales Federpennal mit Buntstiften, Klebeband und ein Blatt Papier

1. Entfernt den steifen Karton auf der Rückseite des Zeichenblocks.



2. Wickelt das Papier um das Federpennal und befestigt es mit einem Klebestreifen. Achtet darauf, dass das Blatt Papier nicht zu fest gewickelt ist. Das Federpennal sollte sich in der Röhre leicht hin und her schieben lassen.





3. Nun klebt die Röhre an der Rückseite des Zeichenblocks mit zwei Klebestreifen fest.





4. Schiebt das Federpennal in die Röhre.



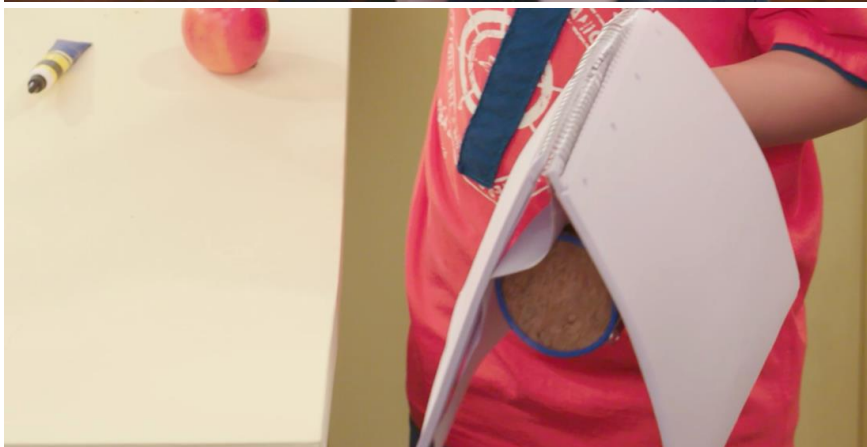


5. Legt den Block an die Tischkante und lasst das Federpennal über die Kante hängen.



6. Nun blättert durch den Block und greift nach ein paar Seiten, dann in die Mitte des Blocks. Hebt den Block auf.





7. Zeichnet mit einem Stift ein Federpennal auf den Block.





8. Greift den Block an der Unterkante und formt eine Röhre daraus.





9. Macht eine magische Bewegung und lasst das Federpennal erscheinen.



Viel Spaß beim Zaubern!